

Martonvásár, hrsz. 650/3/A. szám alatti épület terület felosztása

1. sz. melléklet

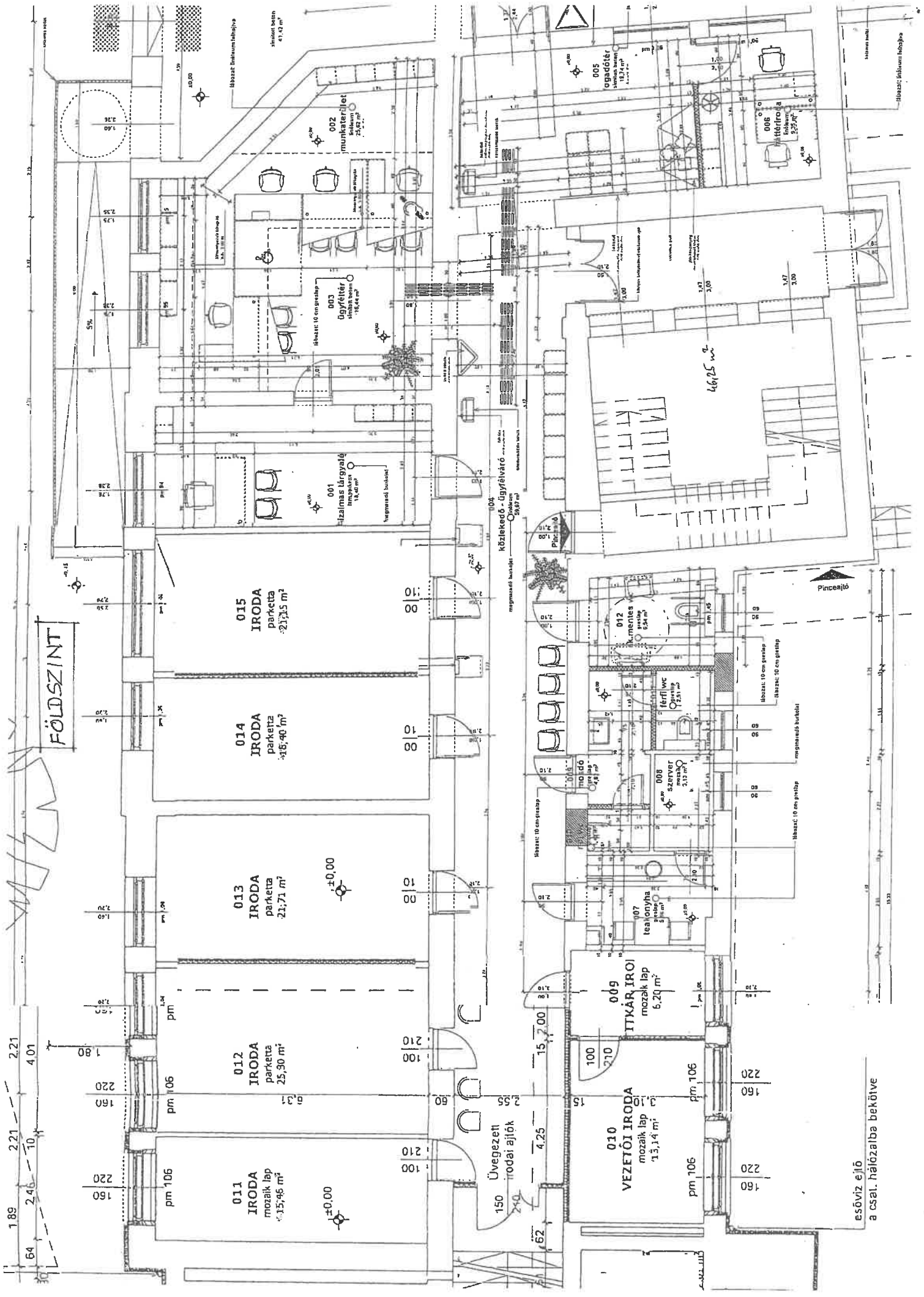
FMKH kizárólagos használat (m2):						
	Földszint:	bizalmas tárgyaló		18,40	3,96	72,86
		munkaterület		25,62	3,96	101,46
		ügyféltér		16,44	3,96	65,10
		közlekedő, ügyfélváró		59,67	3,96	236,29
		fogadótér		19,74	3,96	78,17
		háttéiroda		9,35	3,96	37,03
		teakonyha		5,96	4,05	24,14
		szerver		3,13	4,05	12,68
		mosdó		4,62	4,05	18,71
		női wc		1,43	4,05	5,79
		ffi wc		2,51	4,05	10,17
		akm. Wc		6,54	4,05	26,49
		iroda		15,46	4,05	62,61
		iroda		25,30	4,05	102,47
		iroda		21,71	4,05	87,93
		iroda		18,40	4,05	74,52
		iroda		21,15	4,05	85,66
		vezetői iroda		13,14	4,05	53,22
		titkár iroda		6,20	4,05	25,11
	1.emelet:	konyha-étkező		48,2	3,27	157,61
		vezető helyettes iroda		29,03	3,58	103,93
		titkárság, iktató		34,35	3,58	122,97
		vezetői iroda		39,23	3,58	140,44
		tárgyaló		19,63	3,58	70,28
		gyámügyi iroda		24,33	3,58	87,10
		előtér		8,74	3,58	31,29
		írártár		31,32	3,58	112,13
		iroda (NAV)		23,35	3,58	83,59
				552,95		2089,73
Közös használat (m2):						
	Földszint:	közlekedő		46,25	4,05	187,31
		árkád	43,44/2	21,72		
	1.emelet:	közlekedő		39,79	3,27	130,11
		közlekedő		46,25	3,27	151,24
		előtér		1,69	3,58	6,05
		ffi wc		10,92	3,27	35,71
		női wc		9,49	3,27	31,03
				176,11		541,45
Önkormányzati használat (m2):						
	Földszint:	Könyvtár		220,8	3,03	669,02
	Emelet:	E.On		28,43	3,58	101,78
				249,23		770,80
Teljes terület (földszint, 1. emelet):			978,29 m2			3401,99 m3

Össz. önálló: 802,18 m2
Mindössz.:

TERÜLET FELOSZTÁSA (alapterület)	kizárólagos használat	használat aránya	közös használatú rész terület arányos	kizárólagos + terület arányos közös rész	kizárólagos + terület arányos közös rész
	m2		m2	m2	%
FMKH:	552,95	68,9%	121,39	674,34	68,9%
Közös használat:	176,11				
Önkormányzat:	249,23	31,1%	54,72	303,95	31,1%
	978,29				

Össz. önálló: 2860,535 m3
Mindössz.:

TERÜLET FELOSZTÁSA (fűtött térfogat)	kizárólagos használat	használat aránya	közös használatú rész terület arányos	kizárólagos + terület arányos közös rész	kizárólagos + terület arányos közös rész
	m3		m3	m3	%
FMKH:	2089,73	73,1%	395,55	2 485,28	73,1%
Közös használat:	541,45				
Önkormányzat:	770,80	26,9%	145,90	916,70	26,9%
	3401,99				



FÖLDSZINT

015 IRODA
IRODA
parketta
21,25 m²

014 IRODA
IRODA
parketta
18,40 m²

013 IRODA
IRODA
parketta
21,71 m²

012 IRODA
IRODA
parketta
25,90 m²

011 IRODA
IRODA
mozaik lap
15,96 m²

003 ügytér
ügytér
16,48 m²

001 házimas lágyvaló
házimas lágyvaló
18,48 m²

002 munkaterület
munkaterület
25,42 m²

009 ITKAR IRO
ITKAR IRO
mozaik lap
6,20 m²

010 VEZETŐI IRODA
VEZETŐI IRODA
mozaik lap
13,14 m²

012 kármester
kármester
6,84 m²

008 szerver
szerver
2,11 m²

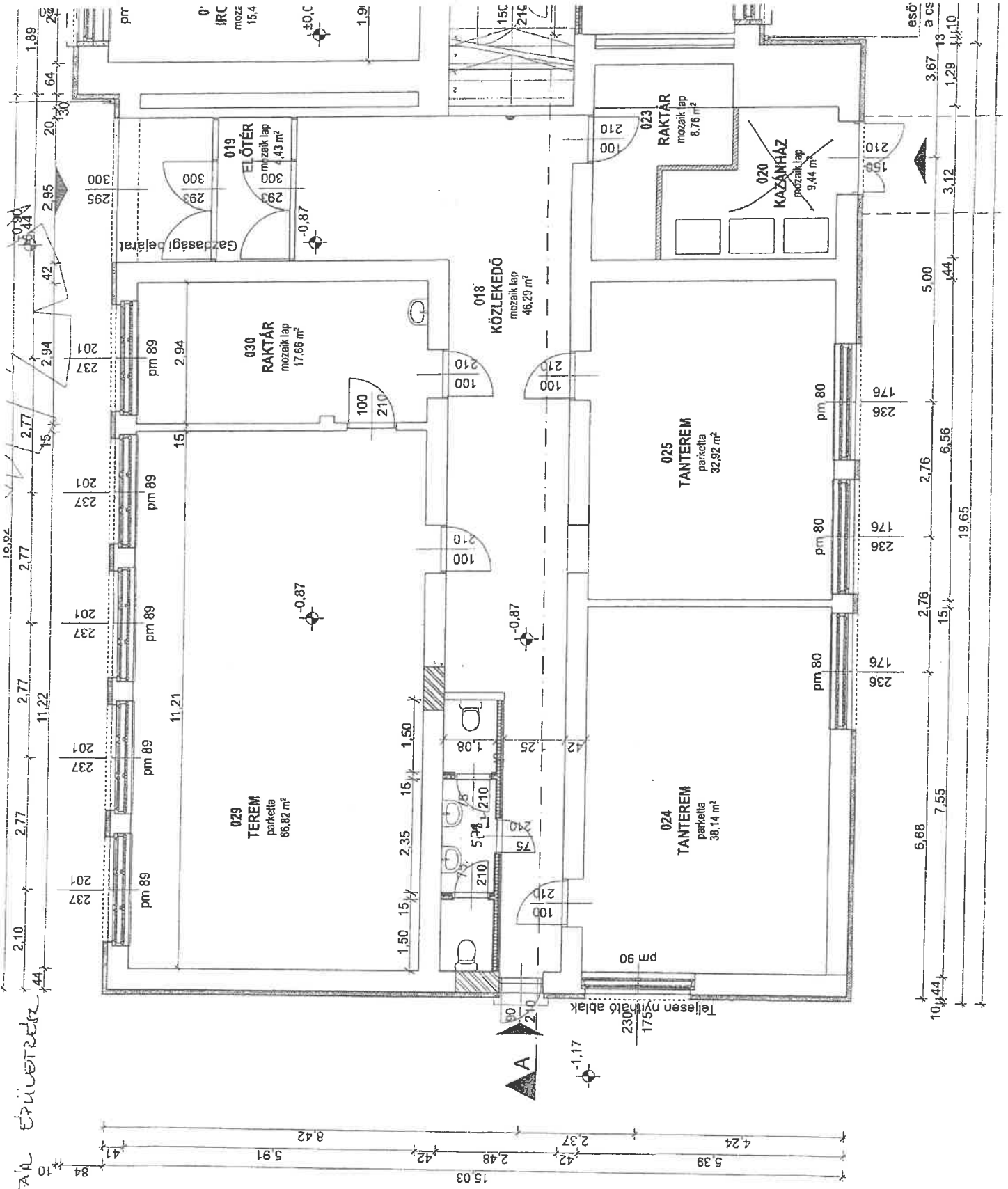
007 teakonyha
teakonyha
5,84 m²

005 fogadóter
fogadóter
18,74 m²

006 titkárnő
titkárnő
3,22 m²

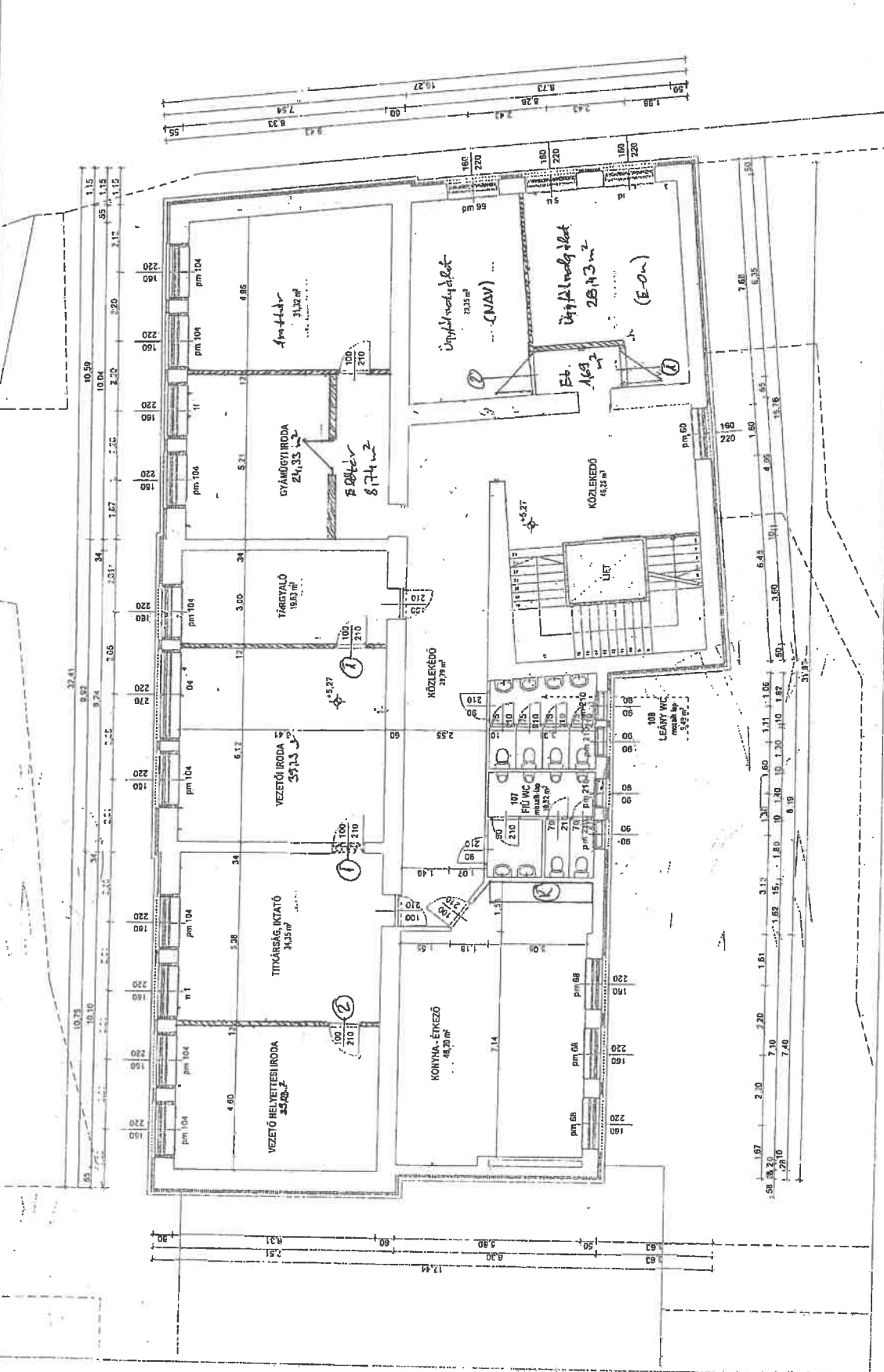
esővíz eljő
a csatl. hálózatba bekötve

LÉNYTAN EPIVETEL



10/13
 Atk. 1. sz.
 2.17KG m²
 650/318
 Szoborúter
 János kinti
 183-2

1/01
 Munkavégzési Járás Hívás
 Emelet Alkikötés
 Mátomész, Budaörs 1.
 Tervező
 Tervezett Emelet
 alaprajz
 É04
 2017. évi módosítás
 1:100
 1:100
 A3 Épitész Kft.
 133 Budapest,
 Városliget u. 40.
 www.epiteszok.hu
 14290000



amelynek védelmére a vonatkozó tájrendelésekkel, és egyben, adott helyi önkormányzati határozatok alapján a területen felhasználták a készült - A tereprend felmérések a műszaki leírás vonatkozó részével együtt érvényesülnek azaz együtt értelmezhetők!

- I. ÜTEM: Földszint és em. belső átalakítás
- II. ÜTEM: Eredeti manzard tető visszaépítése
- III. ÜTEM: Homlokzat hőszigetelése, kinyílászáró cseréje

+14,13

+13,92

+12,32

+11,57

+9,58

+8,83

+7,74

+5,44

+3,36

+1,06

+0,70

-0,67

+14,13

+11,60

+8,83

+7,36

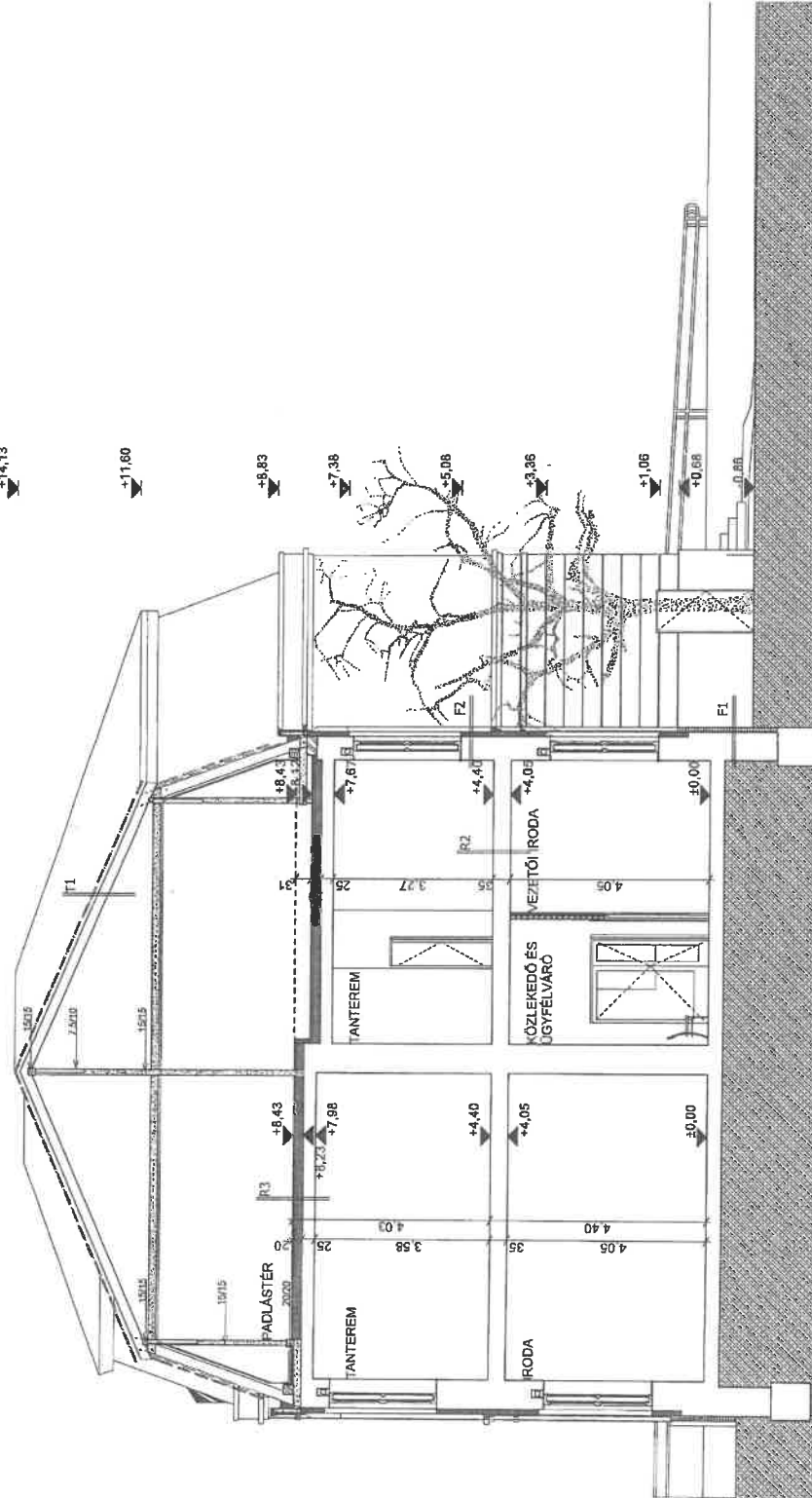
+5,08

+3,36

+1,06

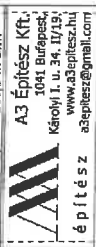
+0,68

0,68



Projekt	Martonvásári Beethoven Ált. Isk. és Járási hivatal közlekedési épületének átalakítása
Cím	Martonvásár, Budai út 1.
Terület	1 673/4
Építész	Martonvásár Polgárm. Hivatal
Építési terv	Martonvásár, Budai út 13.
Építési terv	Dr. Szabó Tibor polgármester
Építési terv	A3 Építész Kft.
Építési terv	1041 Bp. Károlyi I. u. 34. II/19.
Építési terv	Kovács Zoltán
Építési terv	2012.01-04/32
Építési terv	Ybl László
Építési terv	Horváth Bálint
Építési terv	Schlaffner Lajos
Építési terv	Bünger Nándor
Építési terv	Kovács Zoltán
Építési terv	Járási Hivatal 20130313.pln
Építési terv	B-B metszet
Építési terv	Ép. enyh. terv
Építési terv	1:100
Építési terv	2012.december
Építési terv	magasság
Építési terv	+0,00 = fszt-1, pv. = 118,5 m Bfm
Építési terv	A3 Építész Kft.
Építési terv	1041 Budapest
Építési terv	Károlyi I. u. 34. II/19.
Építési terv	www.a3epitesz.hu
Építési terv	a3epitesz@gmail.com

É06



+14,13

+12,69

+8,83

+8,43

+8,12

+7,67

+7,13

+7,98

+7,74

+5,39

+3,36

+1,06

+0,68

+0,00

-0,31

-0,74

-2,16

-2,83

-3,83

-4,06

-4,40

-4,03

-3,27

-3,58

-4,40

-4,03

-3,58

-4,40

-4,03

-3,58

-4,40

-4,03

-3,58

-4,40

-4,03

-3,58

-4,40

-4,03

-3,58

-4,40

+7,98

+4,40

+0,00

-0,31

-2,74

-3,58

-4,40

-4,03

-3,58

-4,40

-4,03

-3,58

-4,40

-4,03

-3,58

-4,40

-4,03

-3,58

-4,40

-4,03

-3,58

-4,40

-4,03

-3,58

-4,40

-4,03

-3,58

-4,40

-4,03

-3,58

-4,40

-4,03

-3,58

-4,40

-4,03

-3,58

-4,40

-4,03

-3,58

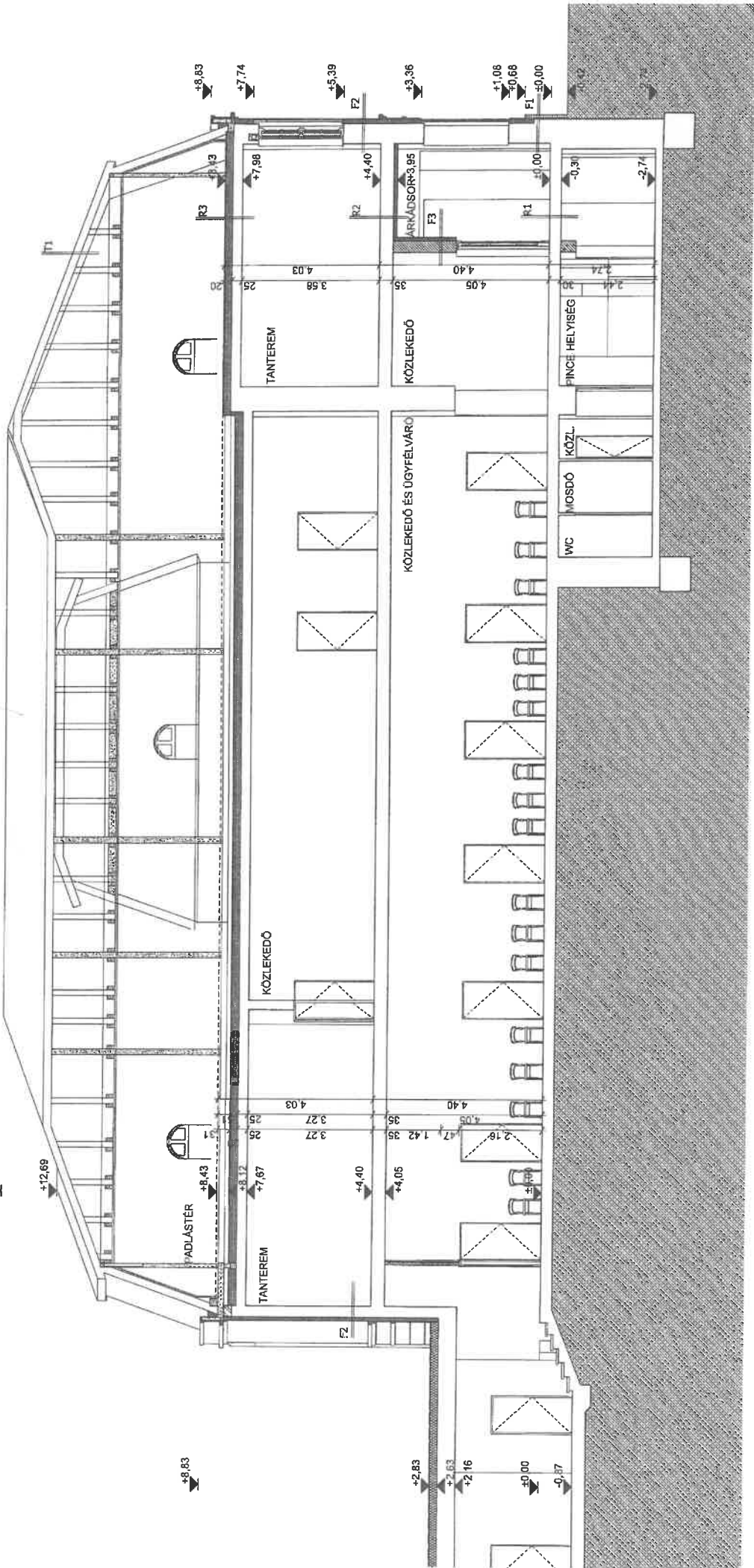
-4,40

-4,03

-3,58

-4,40

-4,03



TANTEREM

KÖZLEKEDŐ

KÖZLEKEDŐ ÉS ÜGYFELVÁRO

WC

MOSDÓ

KÖZL.

FINCE HELYISÉG

ARKÁDORSOR

KÖZLEKEDŐ

TANTEREM