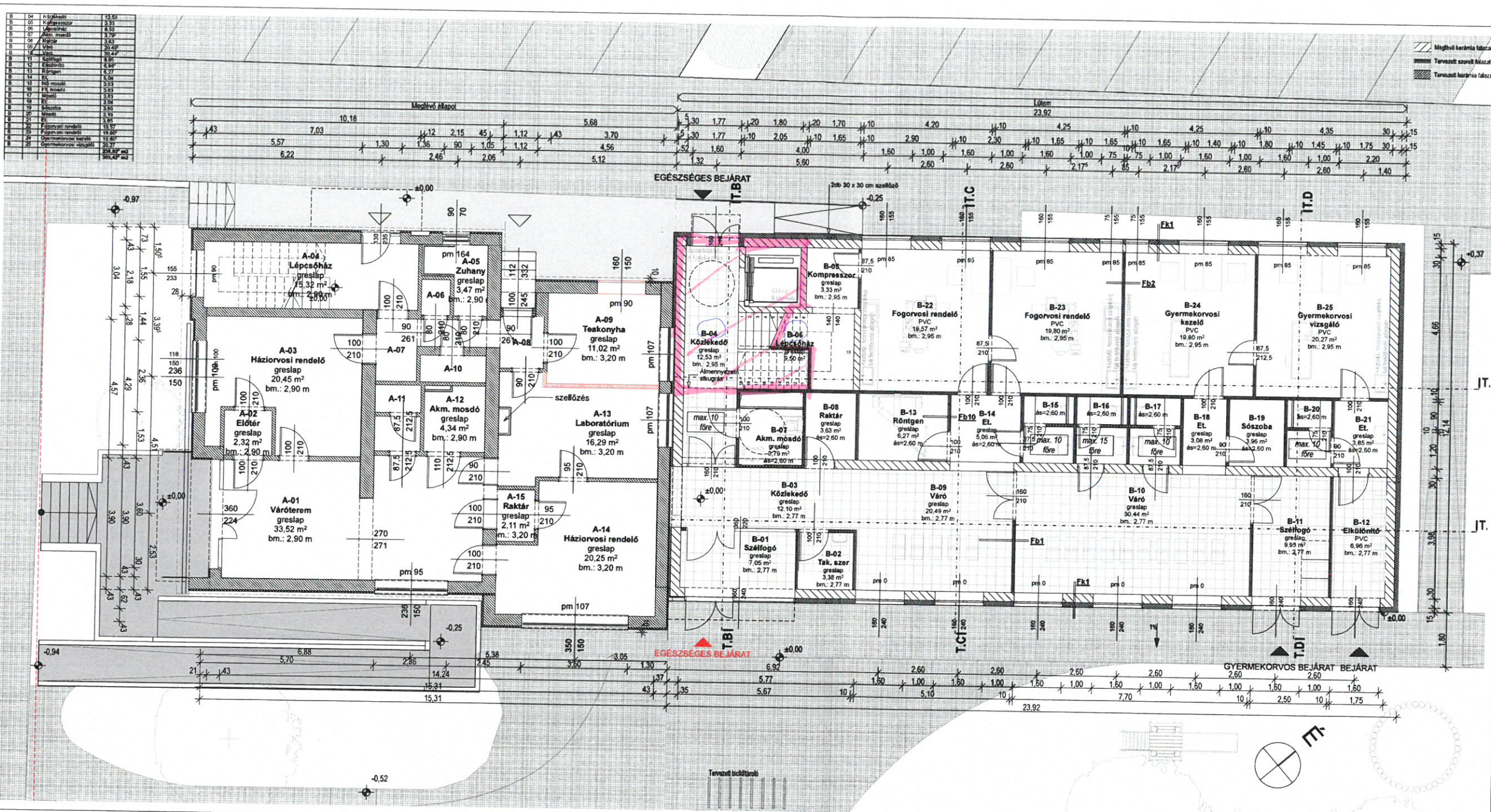


04	Külső fal	13,25
05	Külső fal	3,35
06	Külső fal	3,35
07	Külső fal	3,35
08	Külső fal	3,35
09	Külső fal	3,35
10	Külső fal	3,35
11	Külső fal	3,35
12	Külső fal	3,35
13	Külső fal	3,35
14	Külső fal	3,35
15	Külső fal	3,35
16	Külső fal	3,35
17	Külső fal	3,35
18	Külső fal	3,35
19	Külső fal	3,35
20	Külső fal	3,35
21	Külső fal	3,35
22	Külső fal	3,35
23	Külső fal	3,35
24	Külső fal	3,35
25	Külső fal	3,35
26	Külső fal	3,35
27	Külső fal	3,35
28	Külső fal	3,35
29	Külső fal	3,35
30	Külső fal	3,35
31	Külső fal	3,35
32	Külső fal	3,35
33	Külső fal	3,35
34	Külső fal	3,35
35	Külső fal	3,35
36	Külső fal	3,35
37	Külső fal	3,35
38	Külső fal	3,35
39	Külső fal	3,35
40	Külső fal	3,35
41	Külső fal	3,35
42	Külső fal	3,35
43	Külső fal	3,35
44	Külső fal	3,35
45	Külső fal	3,35
46	Külső fal	3,35
47	Külső fal	3,35
48	Külső fal	3,35
49	Külső fal	3,35
50	Külső fal	3,35
51	Külső fal	3,35
52	Külső fal	3,35
53	Külső fal	3,35
54	Külső fal	3,35
55	Külső fal	3,35
56	Külső fal	3,35
57	Külső fal	3,35
58	Külső fal	3,35
59	Külső fal	3,35
60	Külső fal	3,35
61	Külső fal	3,35
62	Külső fal	3,35
63	Külső fal	3,35
64	Külső fal	3,35
65	Külső fal	3,35
66	Külső fal	3,35
67	Külső fal	3,35
68	Külső fal	3,35
69	Külső fal	3,35
70	Külső fal	3,35
71	Külső fal	3,35
72	Külső fal	3,35
73	Külső fal	3,35
74	Külső fal	3,35
75	Külső fal	3,35
76	Külső fal	3,35
77	Külső fal	3,35
78	Külső fal	3,35
79	Külső fal	3,35
80	Külső fal	3,35
81	Külső fal	3,35
82	Külső fal	3,35
83	Külső fal	3,35
84	Külső fal	3,35
85	Külső fal	3,35
86	Külső fal	3,35
87	Külső fal	3,35
88	Külső fal	3,35
89	Külső fal	3,35
90	Külső fal	3,35
91	Külső fal	3,35
92	Külső fal	3,35
93	Külső fal	3,35
94	Külső fal	3,35
95	Külső fal	3,35
96	Külső fal	3,35
97	Külső fal	3,35
98	Külső fal	3,35
99	Külső fal	3,35
100	Külső fal	3,35



MEGJEGYZÉSEK A terv+/- 0.00 szintje: mBf. 115,90  
 scripts  
 A3-2012 A3-201

ÉPÍTETŐ  
 client  
**Martonvásár Város**  
 Önkormányzata

2462 Martonvásár, Budai út 13.

TERV SZÁMNEV  
 project  
**2016-032**  
**Dr. Grimm Lóránt Egészségház**  
 2462 Martonvásár, Brunszvik utca 1/a  
 HRSZ: 1078

TERV FAJTA (project állapot)  
 project status  
 Építési engedélyezési terv

ÉPÍTÉSZET  
 architects

Békés Ádám  
 É 13-1185  
 Kotek Péter  
 Molnár Bianka



TARTÓSZERKEZET  
 structural design  
 Kovács Olivér  
 01-13749

GÉPÉSZET  
 mechanical design  
 Pál Gábor  
 G 18-0561

VILLAMOSSÁG  
 electrical design  
 Peták András  
 V 13-14678

TŰZVÉDELME  
 fire protection  
 Bársony Antal  
 TUÉ 13-14221

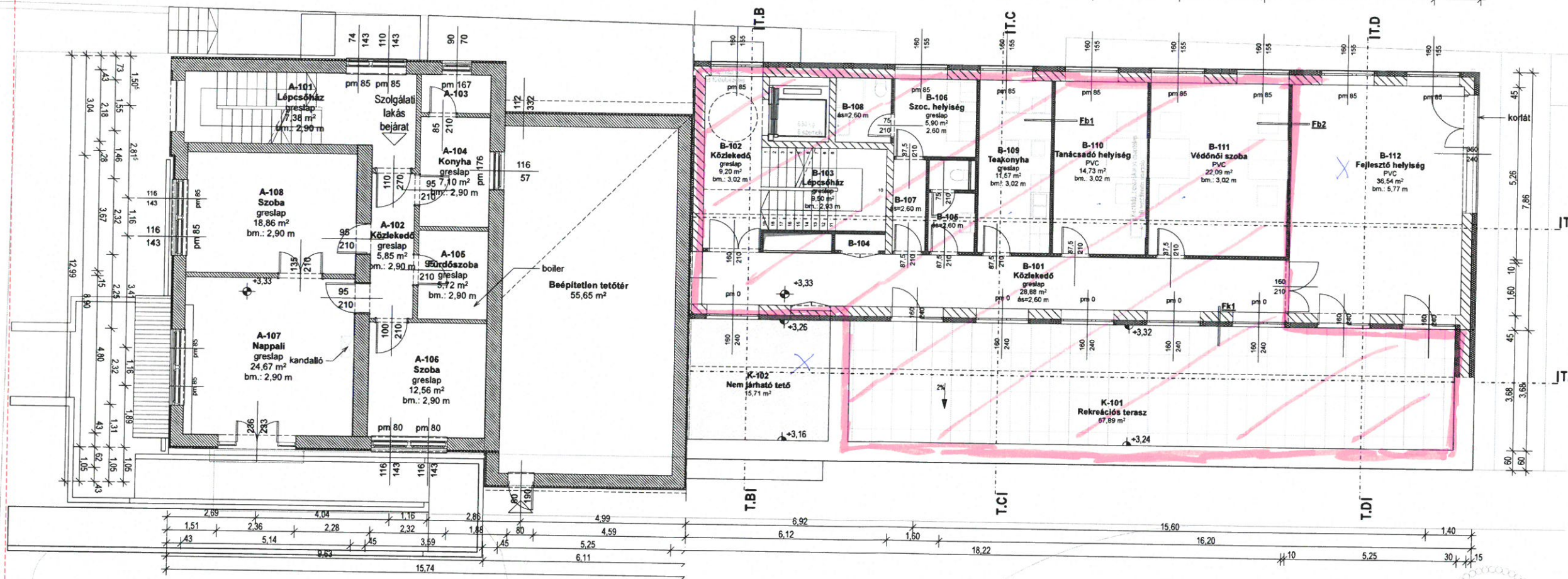
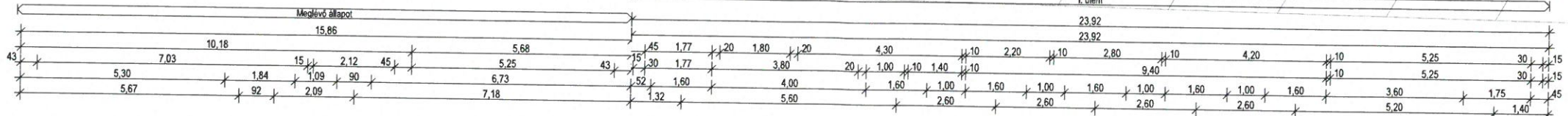
TERV LAP NÉV  
 sheet title  
 Földszinti alaprajz - I. ütem

LÉPTÉK  
 scale  
 M=100, 1:1

TERV LAP SZÁM  
 sheet ID.  
**T03**

DÁTUM  
 date  
 2018.01.26.

B-101	Közlekedő	27,88
B-102	Rekreációs terasz	67,89
B-103	Közlekedő	9,20
B-104	Nem járható tető	15,71
B-105	Lépcsőház	3,30
B-106	Előszob	0,91
B-107	Szoba WC	3,60
B-108	Építési helyiség	1,50
B-109	Előszob	2,80
B-110	WC	3,30
B-111	Védőnői szoba	11,57
B-112	Tanfűző helyiség	14,73
B-113	Védőnői szoba	22,09
B-114	Fejlesztő helyiség	36,54
B-115	Fejlesztő helyiség	55,65
B-116	Fejlesztő helyiség	55,65
B-117	Fejlesztő helyiség	55,65
B-118	Fejlesztő helyiség	55,65
B-119	Fejlesztő helyiség	55,65
B-120	Fejlesztő helyiség	55,65
B-121	Fejlesztő helyiség	55,65
B-122	Fejlesztő helyiség	55,65
B-123	Fejlesztő helyiség	55,65
B-124	Fejlesztő helyiség	55,65
B-125	Fejlesztő helyiség	55,65
B-126	Fejlesztő helyiség	55,65
B-127	Fejlesztő helyiség	55,65
B-128	Fejlesztő helyiség	55,65
B-129	Fejlesztő helyiség	55,65
B-130	Fejlesztő helyiség	55,65
B-131	Fejlesztő helyiség	55,65
B-132	Fejlesztő helyiség	55,65
B-133	Fejlesztő helyiség	55,65
B-134	Fejlesztő helyiség	55,65
B-135	Fejlesztő helyiség	55,65
B-136	Fejlesztő helyiség	55,65
B-137	Fejlesztő helyiség	55,65
B-138	Fejlesztő helyiség	55,65
B-139	Fejlesztő helyiség	55,65
B-140	Fejlesztő helyiség	55,65
B-141	Fejlesztő helyiség	55,65
B-142	Fejlesztő helyiség	55,65
B-143	Fejlesztő helyiség	55,65
B-144	Fejlesztő helyiség	55,65
B-145	Fejlesztő helyiség	55,65
B-146	Fejlesztő helyiség	55,65
B-147	Fejlesztő helyiség	55,65
B-148	Fejlesztő helyiség	55,65
B-149	Fejlesztő helyiség	55,65
B-150	Fejlesztő helyiség	55,65



Mezősít kerámia falazat  
 Tervezett szarvazó falazat  
 Tervezett kerámia falazat

**MEGJEGYZÉSEK** A terv+/- 0.00 szintje: mBf. 115,90  
 scripts AS-202/AS-201

**ÉPÍTETŐ**  
 Martonvásár Város Önkormányzata

2462 Martonvásár, Budai út 13.

**TERV SZÁMNEV** 2016-032  
**project** Dr. Grimm Lóránt Egészségház  
 2462 Martonvásár, Brunsvík utca 1/a  
 HRSZ: 1078

**TERV FAJTA (project állapot)**  
 project status **Építési engedélyezési terv**

**ÉPÍTÉSZET**  
 architects  
 Békés Ádám E 13-1185  
 Kotek Péter  
 Molnár Bianka

Project Management & Engineering

**TARTÓSZERKEZET**  
 structural design Kovács Olivér  
 01-13749

**GÉPÉSZET**  
 mechanical design Pál Gábor  
 G 18-0561

**VILLAMOSÁG**  
 electrical design Peták András  
 V 13-14678

**TŰZVÉDELEM**  
 fire protection Bárony Antal  
 TUÉ 13-14221

**TERVLAP NÉV**  
 sheet title **Emeleti alaprajz - I. Ütem**

**LÉPTÉK**  
 scale **M=100, 1:1**

**TERVLAP SZÁM**  
 sheet ID. **T04**

**DÁTUM**  
 date **2018.01.26.**