

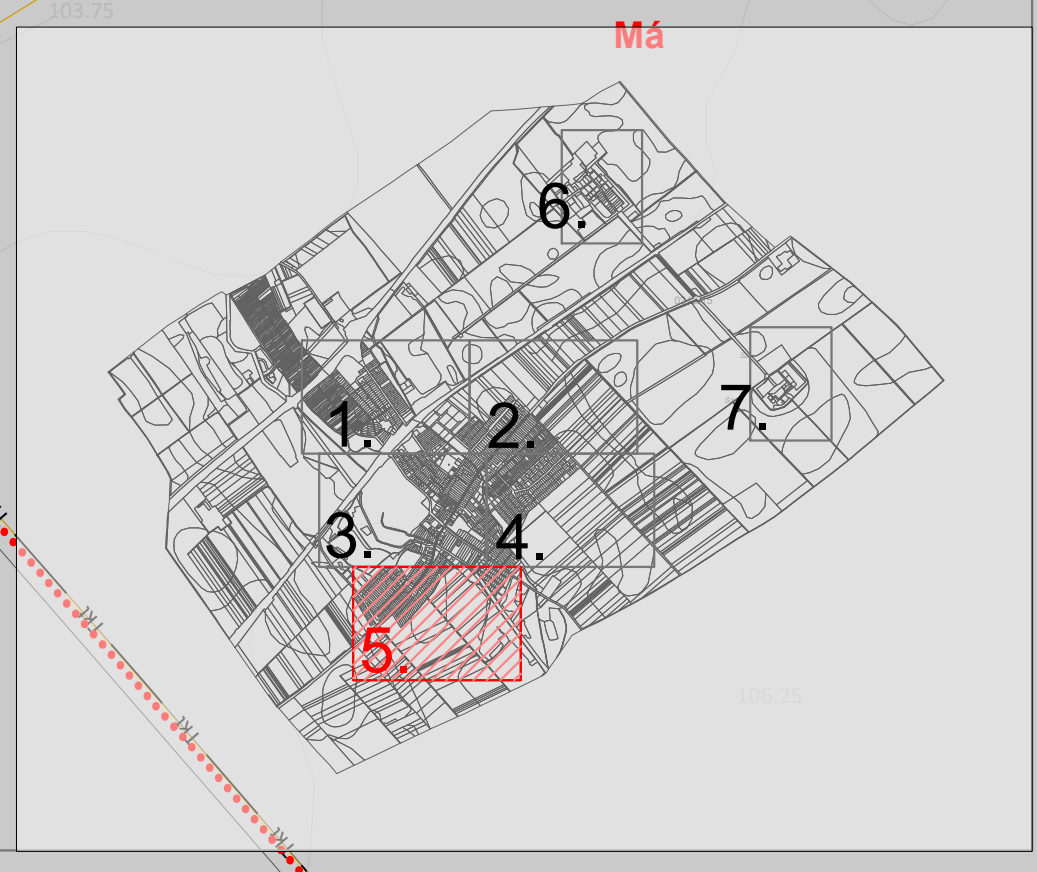
7

Hosszúréti - dűlő

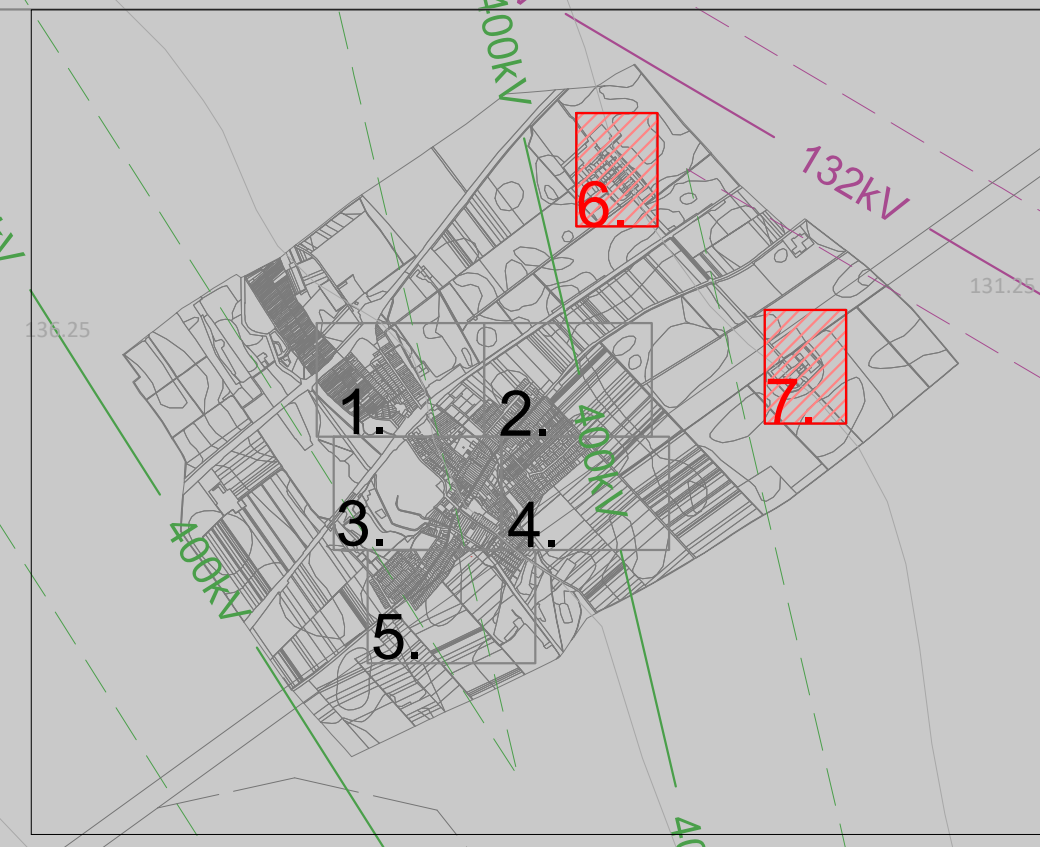
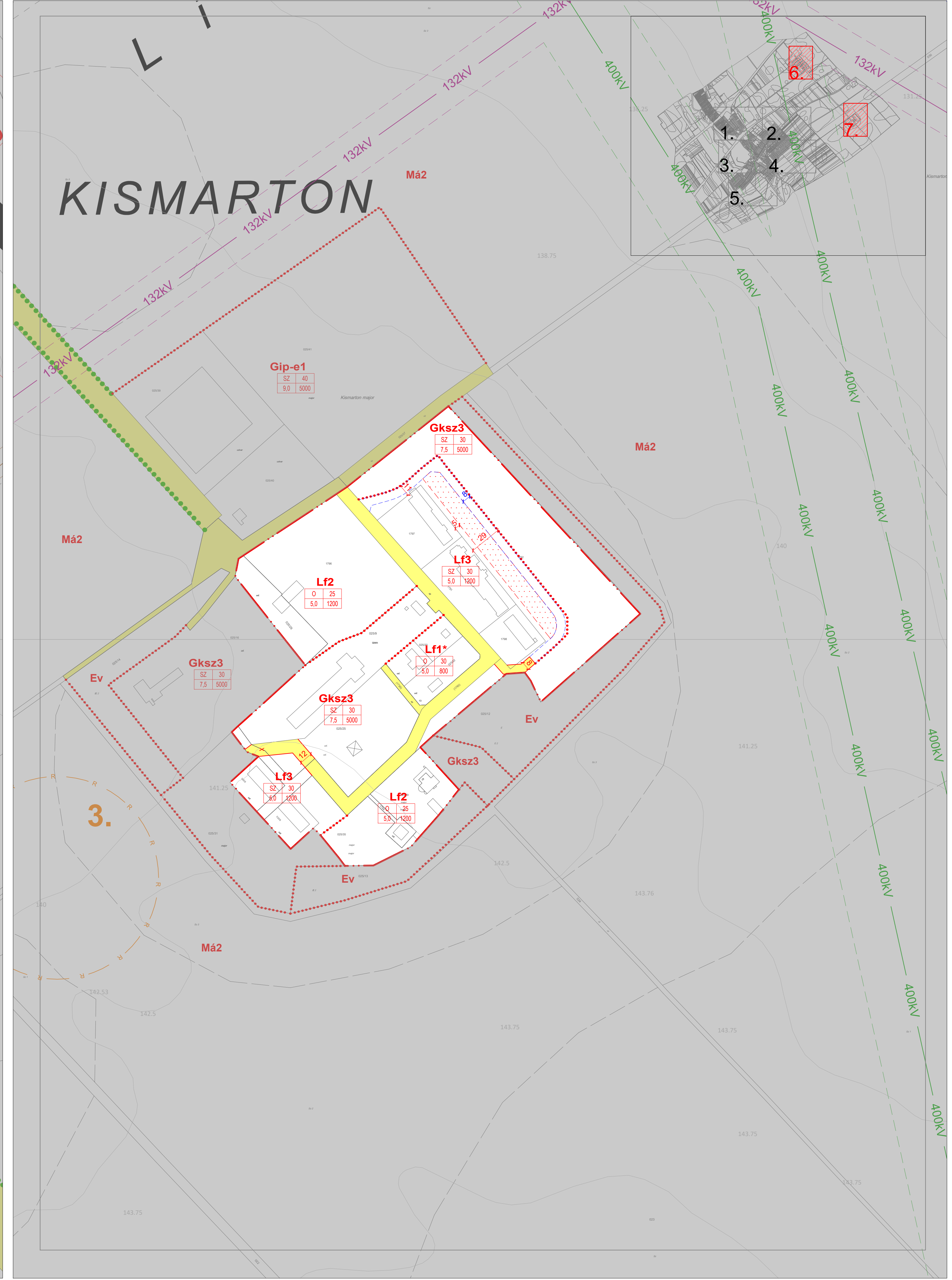
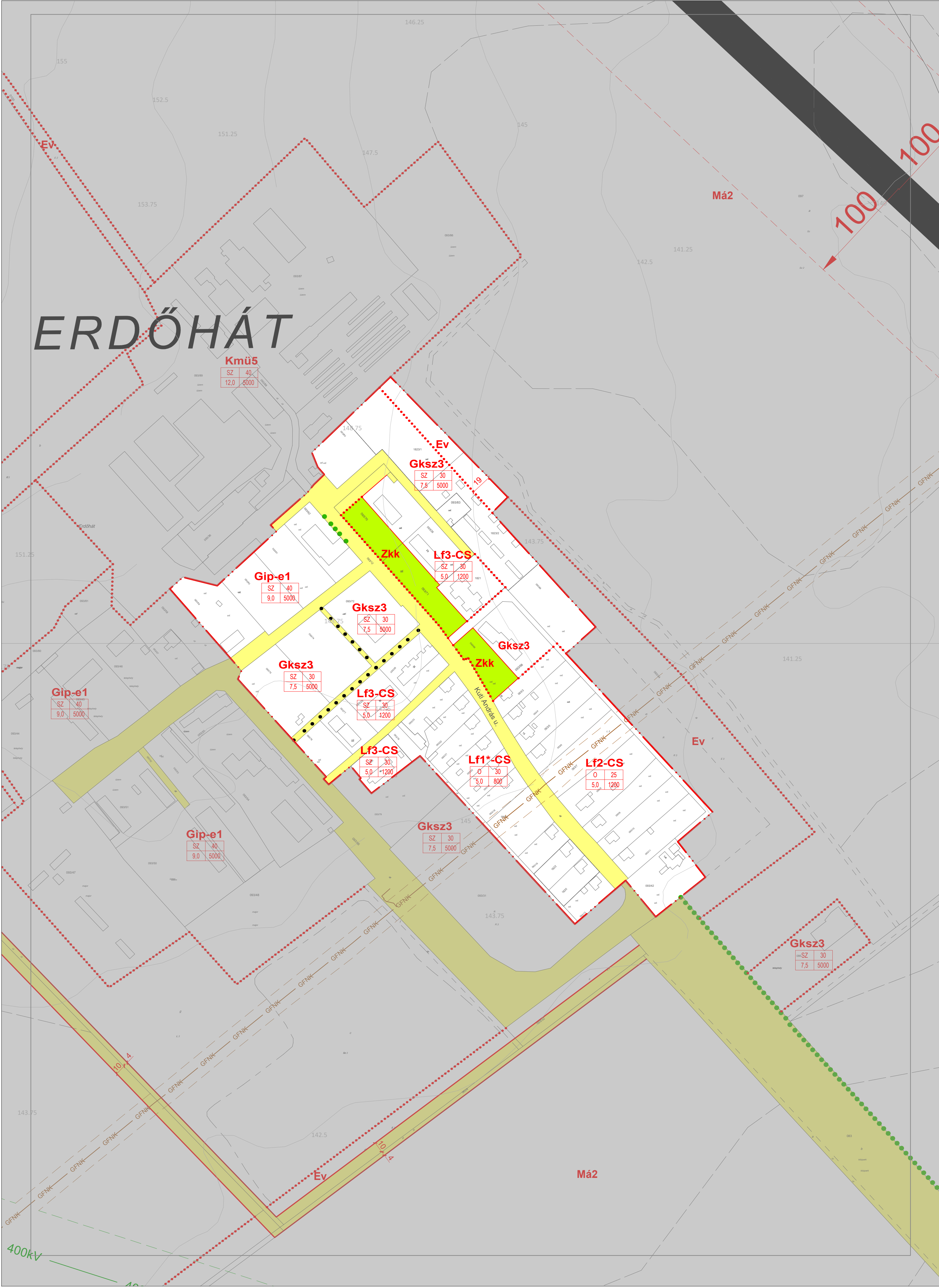
Szőlő - dűlő

22.

100  
100









# JELMAGYARZAT

## KÖTELEZŐ EREJŰ SZABÁLYOZÁSI ELEMEK

### VONALAS SZABÁLYOZÁSI ELEMEK

- Meglévő belterülethatár
- Tervezett belterülethatár
- Tervezett szabályozási vonal
- Építési övezet/Övezet határa
- Védőtávolság
- Kötelező erejű megszüntető jel

### TERÜLETI SZABÁLYOZÁSI ELEMEK

- Köü** Közlekedési célú közterület övezete és határa (országos út)
- Köü** Közlekedési célú közterület övezete és határa (helyi út - gyűjtőtűt)
- Köü** Közlekedési célú közterület övezete és határa (helyi út - egyéni út)
- Köü** Közlekedési célú közterület övezete és határa (vasút)
- Vízgazdálkodási terület övezete és határa
- Közműsáv
- Telek be nem építhető része
- Elkerülő út számára fenntartott terület
- Méretezés

### ÉPÍTÉSI ÖVEZETEK

területfelhasználás jele	beépítési mód	beépítési %
	épitőmny mag. (m)	beépíthető legkisebb teltek (m <sup>2</sup> )

- Lk** Kisvárosias lakóterület
- Lke** Kertvárosias lakóterület
- Lf** Falusias lakóterület
- Te** Településközpont terület
- Gksz** Kereskedelmi, szolgáltatási gazdasági terület
- Gip-e** Egyéb ipari terület
- K-t** Különleges terület - temető
- K-sp** Különleges terület - sportterület
- K-mü** Különleges terület - mezőgazdasági üzemi terület
- K-bü** Különleges terület - büntetővégrehajtási üzemi terület
- K-k** Különleges terület - kastély

### ÖVEZETEK

- Ev** Erdőterület (védelmi erdő)
- Eg** Erdőterület (gazdasági erdő)
- Ek** Erdőterület (közjóléti erdő)
- Má** Általános mezőgazdasági terület
- Mk** Kertes mezőgazdasági terület
- V** Vízgazdálkodási terület - vízfelszín területe
- Vb** Vízgazdálkodási terület - vízbázis területe
- Vh** Vízgazdálkodási terület - horngástoró céljára hasznosítható terület
- Kb-tur** Különleges beépítésre nem szánt terület - turisztikai terület
- Kb-k** Különleges beépítésre nem szánt terület - kastély
- Kb-all** Különleges beépítésre nem szánt terület - állatklinika
- Kb-vad** Különleges beépítésre nem szánt terület - vadaskert
- Köü** Közlekedési terület - közúti
- Kök** Közlekedési terület - köztáplálás

### MÁS JOGSZABÁLY ÁLTAL ELRENDELTE SZABÁLYOZÁSI ELEMEK

- Közigazgatási terület határa
- MŰVI ÉRTÉKVÉDELMEK
- Régészeti lelőhely határa

### TÁJ- ÉS TERMÉSZETVÉDELMEK

- Országos jelentőségű védett természeti terület

### Országos Ökológiai Hálózat

- Magterület
- Ökológiai folyosó
- Tájképvédelmi terület
- Természetközeli vizek védőtávolsága

### JELENTŐS KÖZMŰVEZETÉTEK

- 400 kV-os villamosenergia légvezeték
- 220 kV-os villamosenergia légvezeték
- 132 kV-os villamosenergia légvezeték
- Nagyközépműmáru földgázvezeték
- Hidrogeológiai védődíom "B" zóna
- Szennyvíztisztató
- Védőtávolság

### KÖZLEKEDÉS

- Szintbeni vasúti csomópont
- Külön szintű vasúti csomópont
- Meglévő kerékpárút
- Tervezett kerékpárút

### TÁJÉKOZTATÓ SZABÁLYOZÁSI ELEMEK

- Egyedi tájérték (kereszt)
- Vízfelület
- Meglévő fasor
- Tervezett fasor

### SAJÁTOS JOGINTÉZMÉNYEK

- Elővásárlási jog
- Beültetési kötelezettség

### EGYÉB

- Javasolt megszüntető jel
- Magánút céljára fenntartott terület (javasolt magánút)
- A szürkével jelölt rész tájékoztató jellegű.

A terv az államigazgatási felhatalmazásával készült! (Adatszolgáltatás sorszáma: 2038). A módosítás területi másoláson kívüli más rags elemek tájékoztató jellegűek.

**VÖLGYZUGOLY Területfejlesztő és Tervező Műhely Kft.**  
1024. Budapest, Szilágyi Erzsébet fasor 13-15. II/5.  
Tel.: 20913-85-75, 70938-32-23

Településtervezés	Berczi Szabolcs okl. településtervező TT 13-14/1
Tájrögzítés, zöldfelület	Káthelyi Márton, okl. tájépítésztervező TK 01-2/22
Közlekedés	Horváth Tibor, okl. közlekedéstervező (TP-TerV Kft.) Tóth Attila, okl. építőtérnök, K1-1 01-10559 (TP-TerV Kft.)
Közműellátás	Horváth Erőke, okl. építőtérnök (OK: 01-2418) NÉZÉ Kft.

### MARTONVÁSÁR

**HELYI ÉPÍTÉSI SZABÁLYZAT**  
Martonvásár Város Önkormányzata Képviselő-testületének  
helyi építési szabályzatáról szóló 21/2014. (XI.26.)  
önkormányzati rendelete -egyesítés szerkezetbe foglalva  
1. melléklet  
Szabályozási terv (SZT2)  
M = 1 : 8 000